

会社案内

Corporate
Profile



MEC INC.



水や空気のように、 大切なもの

As Essential as air and water

通信、電力 ——。MECは創業以来、移動体通信基地局、架空送電など通信・電力分野の技術コンサルティングの開発を通じて、ビジネスを展開してきました。これらは21世紀を生きる人々にとって、水や空気のように欠かすことができない重要な社会のインフラとなっています。IT革命の進行とともに、さらに高度化していこうとしています。MECは今まで培ってきた技術力とクライアントとの信頼をベースに、21世紀のインフラづくりを強力にサポートしていこうとしています。

Mobile communication and Electric Power, on these fields MEC has focused its business activities since foundation, MEC has expanded through engineering and technical consulting for mobile communication bases and electric power transmission facilities and also through developing and sophisticated.

With its advanced technical capabilities, MEC will contribute to support the infrastructure for the 21st century.

MECがサポートしているのは、 21世紀社会のインフラストラクチャー

MEC contributes to construct social infrastructure for the 21st century.

通信

Communication

通信設備の総合調査・設計等技術コンサルタント業務

通信基地局建設に伴う技術支援・経済化支援、無線鉄塔・鉄柱・基礎などの調査、測量、設計、建築確認他各種申請 等

- Technical Consultation on Survey and Design for Mobile Communication Facilities*
Civil and structural design and cost evaluation services in construction of mobile communication bases.
Surveys, measurement, planning, design and application for construction of microwave-towers, poles and foundations, etc.

電力

Electricity

架空送電設備の総合調査・設計等技術コンサルタント業務

支持物・架線・基礎・敷地・擁壁の設計 等

- Technical Consultation on Survey and Design for Overhead Transmission Line Facilities*
Surveys and design for supporting structures, overhead lines, foundations, tower sites, retaining walls, etc.



移動体通信がもたらす 21世紀のコミュニケーション革命

携帯電話はすさまじい速度で成長を遂げています。単なる音声コミュニケーションの手段としてでなく、文字や画像や音楽を配信できるメディア、インターネットとリンクさせたパーソナル・ユースの情報端末として機能していこうとしています。MECは電力分野で培ってきた経験ゆたかなノウハウと実績を活かして、携帯電話など移動体通信に不可欠な基地局の置局調査、設計、施工管理など総合的な建設・構造技術・情報サービスを行っています。

また、莫大な先行投資を必要とする移動体通信事業者のコスト低減ニーズに応えるため、合理的な設計手法の開発や設備・工事コスト低減コンサルティングも実施しています。

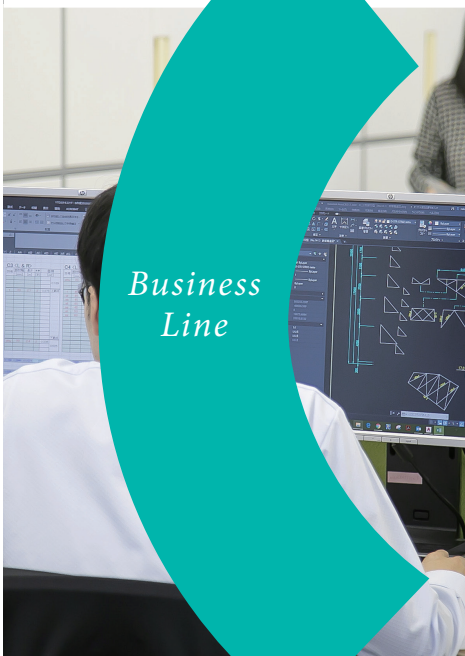
Growth in the telecommunication industry in the 21st century is spurred by the development in the field of mobile communications. Cellular phones have become popular at a tremendous rate and are developing from a tool of voice communication to an information terminal for personal use being linked with Internet systems. Utilizing its expertise, MEC has provided comprehensive engineering and information services for the location survey, design and construction management of base facilities for mobile communication. MEC also provides total consulting services for cost reduction and develops rational designing methods for the mobile communication companies that have to make huge capital investment in advance.

自由化とグローバル化で 広がるビジネスフィールド

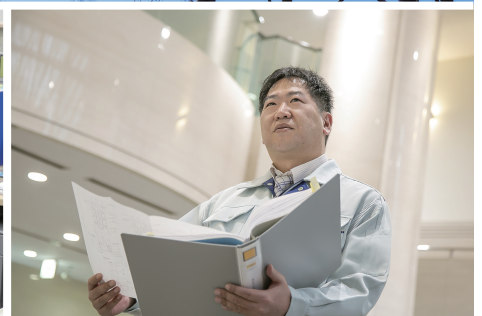
急速な自由化が進む電力分野では、クリーンエネルギーとしての風力発電設備の建設や内外IPP事業者の新規参入の動きなどが進行中です。このような中で、流通設備としての送電網の役割が注目を集めており、その信頼性と経済性への要求は一層高まっています。

MECは、従来からこの点に着眼し、地形測量から地質調査、鉄塔設計、工事管理にいたるトータルサービスとしての送電線の設計にあたってきました。

Deregulation and globalization make business fields expanded. As the electric power industry being quickly deregulated, constructions of wind power generating plant as sources of clean energy are in progress and domestic and foreign IPP companies are keen to take part in the markets. The electric power transmission facilities are getting attention as distribution facilities and the level of the demand for reliability and efficiency is becoming higher and higher. Turning its attention to this point, MEC has provided total service of engineering for electric power transmission lines such as topographic survey, soil studies, tower design and construction management.



Business
Line



コンサルティング

トータルな視点から
ベスト・ソリューションを提供

調査、設計、施工管理から運営にいたるまで、全てをサポートするのがMECのコンサルティングです。従来は設計、施工、管理はそれぞれ担当する業者が異なっていたため、コンサルティング業務もばらばらでした。クライアントが望むコンサルティングを行うためには、それら全てをインテグレートした視点から、経済面、安全面、性能面でクライアントが納得できるベスト・ソリューションを提供していかなければなりません。豊富な経験に基づいた知識とノウハウを活用し、基地局や鉄塔をどこに建てたらいいのか、設備や工事コストを低減させるためにはどうしたらいいのかといったコンサルティング業務を行っています。

Consulting

Providing the best solution from the total perspective. It's MEC's consulting services that cover all aspects of survey, planning, design and construction. Those subjects have been used to be considered separately by respective consulting companies. In order to satisfy the client's requirements more sufficiently, MEC provides consulting service to achieve the best solution, integrating all those aspects, considering economics, safety and performance. For example, to decide where the best location for mobile communication site is, how to reduce the construction costs.

エンジニアリング

コンピュータ、CADを使った
効率的でスピーディな設計

基地局、鉄塔の設計には、素材、構造、強度などに関する工学的な知識とともに、技術者としての設計能力が問われてきます。MECには自社の豊富な経験とノウハウから作られた「四角鉄塔設計プログラム」「直接基礎計算プログラム」など、オリジナルの設計支援プログラムが充実しています。これらのソフトウェアを駆使することで、効率的かつスピーディにクライアントの要望をみたく設計を行っています。

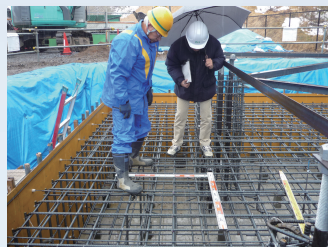
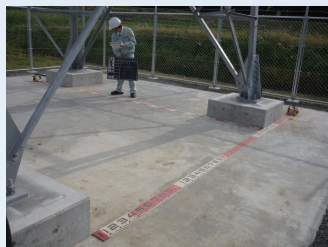
Engineering

Original Computer Softwares and CAD applications make design more efficient. For the design of mobile communication base or overhead transmission tower, sophisticated design ability is required to engineers, along with the engineering knowledge regarding material, strength and structure. Incorporating the experience and expertise, MEC has developed the original computer softwares assisting various design aspects, such as "Self supporting tower design program", "Spread footing design program", etc. MEC engineers make their designs met the requirements of clients, giving full play to their abilities and applying those design aids.



通信

Communication



電力

Electricity





信頼と知と創造の息吹たち、
新しい企業のかたちがある。

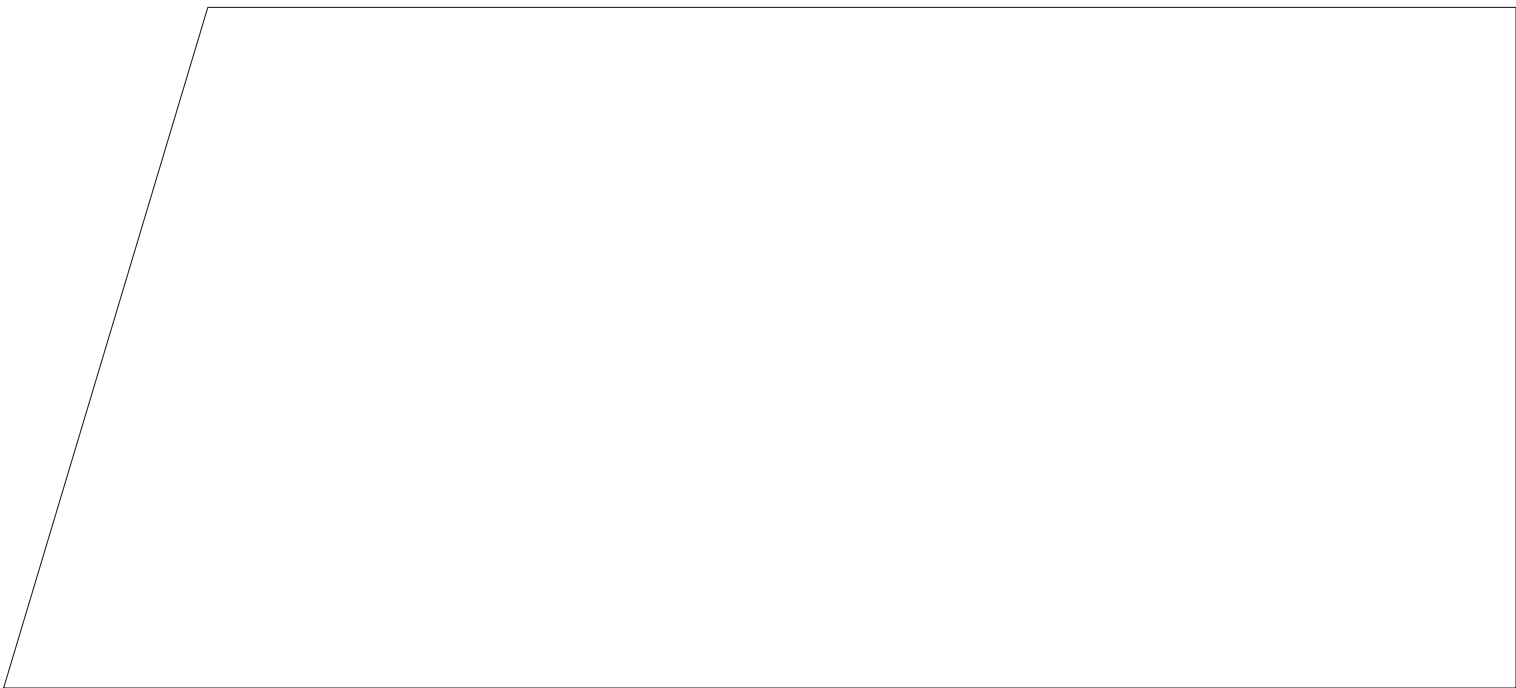
Reliability, Intelligence and Creativity make new style of business.

教育システム

Training system for job skill up

新入社員は2ヵ月間の集中教育で通信送電工事に関する初期教育を行った後、各部署に配属されOJTを通じて設計を担当します。通信・電力施設の設計、運営に関する基本的な知識とスキルを習得するためには約3年間のOJTを必要とします。同時に、社内教育を通じて建築士・技術士等の資格取得をバックアップしていきます。

New members take 2 month intensive and introductory training course regarding mobile telecommunication and transmission construction works. Then they get new assignments to their respective positions where they get on-the-job-training for design works. Approx. 3 years OJT is required for a new member to get the basic and necessary knowledge and skills to design the facilities for mobile communications and electric power transmissions. We encourage and support our members to get the licenses such as licensed architects and licensed engineers etc.





株式会社 エムイーシー

Homepage URL <http://www.mec-inc.co.jp>



□本 社 / 〒651-0086	神戸市中央区磯上通4丁目1番6号	シオノギ神戸ビル8階	TEL 078-221-0511(代)	FAX 078-272-1618
□本社技術部 / 〒651-0086	神戸市中央区磯上通4丁目1番6号	シオノギ神戸ビル8階	TEL 078-221-0513	FAX 078-272-1616
□関西支社 / 〒651-0086	神戸市中央区磯上通4丁目1番6号	シオノギ神戸ビル8階	TEL 078-221-0506	FAX 078-272-1616
□東京支社 / 〒102-0074	東京都千代田区九段南3丁目2番5号	ハトヤ九段ビル3階	TEL 03-3288-7441	FAX 03-3288-7443
□札幌支社 / 〒060-0061	札幌市中央区南1条西6丁目15番1	札幌あおばビル9階	TEL 011-209-0880	FAX 011-209-0881
□仙台支社 / 〒980-0803	仙台市青葉区国分町2丁目14番18号	定禅寺パークビル5階	TEL 022-711-8081	FAX 022-711-8083
□広島支社 / 〒730-0042	広島市中区国泰寺町1丁目8番20号	国泰寺信愛ビル7階	TEL 082-247-9599	FAX 082-504-9577
□高松支社 / 〒760-0018	高松市天神前10番1号	高松天神前ビル4階	TEL 087-802-0135	FAX 087-802-0137